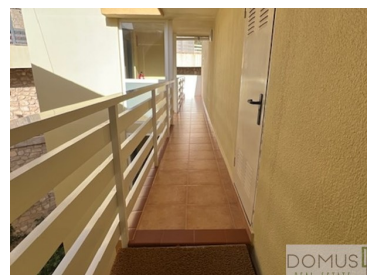




Benidorm - Penthouse



3

Des chambres

2

Salles de bain

280

Aire (m²)



Garage

1 199 000 €

(EUR €)

Penthouse à vendre à Playa Poniente à Benidorm

Penthouse spacieux et calme avec vue panoramique sur la mer sur le front de mer de la plage de Poniente LA CALA.

Ce fabuleux penthouse de 270 mètres carrés construit, avec des vues panoramiques imprenables. La propriété, face à la mer, sur la plage de Poniente à Benidorm, dispose de trois chambres, un salon très spacieux avec de grandes fenêtres et une cheminée centrale, une grande cuisine avec un espace buanderie et repassage avec de grands placards de rangement, une terrasse avec barbecue, deux salles de bains, dont une en suite avec baignoire à remous, débarras et garage fermé.

Il s'agit d'une maison UNIQUE et exclusive à tous les niveaux, qui répondra aux attentes des clients les plus exigeants.

De plus, vous profiterez d'une vue imprenable sur la baie de Benidorm et l'île, vous pourrez profiter



DAVID PATRICK

+34 644 360 044

david.patrick@domus-dp.com

T +34 644 360 044 · E info@domus-dp.com

03530 LA NUCÍA

AMI 010203

¹ (Appel vers le réseau fixe national) | ² (Appel réseau mobile national)



des levers et couchers de soleil, et sa tranquillité signifie que le seul bruit nocturne est celui des vagues de la mer qui se brisent à quelques mètres de votre maison.

L'emplacement est imbattable Benidorm est la capitale par excellence de la Costa Blanca, le principal centre touristique de toute la côte levantine, où l'on trouve également des villes importantes telles que Alicante, Torrevieja, Elche, Villajoyosa, Altea ou Calpe. Benidorm est un lieu énigmatique et unique, connu d'un point de vue urbain comme le Manhattan espagnol.

Une ville attrayante surtout pour son microclimat grâce à son orientation sud et la protection exercée par les montagnes qui l'entourent et qui offre à ses habitants des hivers doux et des étés agréables.

Son emplacement privilégié en face d'une belle baie de deux plages de sable doré aux eaux cristallines et chaudes, et la large gamme de services, de loisirs, de terrains de golf à proximité, de clubs nautiques, de restaurants, etc... en font une ville paradisiaque pour vivre confortablement.

Tranquillité et plaisir. Cet appartement est situé dans le quartier le plus calme de Benidorm, entouré de gratte-ciel, bénéficie d'une communication rapide avec la route nationale N-322 et d'une sortie vers l'autoroute méditerranéenne. L'aéroport international d'Alicante est à 40 km et Valence, Cité des Arts, à 150 km.



DAVID PATRICK

+34 644 360 044

david.patrick@domus-dp.com

T +34 644 360 044 · E info@domus-dp.com

03530 LA NUCÍA

AMI 010203

¹ (Appel vers le réseau fixe national) | ² (Appel réseau mobile national)



Caractéristiques de la propriété

- Chauffage
- Armoires encastrées
- Cuisine équipée
- Proximité: Montagne, Plage, Cours de golf, Centre commercial, Restaurants, Ville, Pharmacie
- Orientação: Exterior
- Étages: 4
- Entraînement unidirectionnel
- Vue: Vue sur mer, Vue sur la montagne, Vue sur la plage, Vue sur Marina/Port, Vue sur la ville, Vue village, Vue sur l'urbanisation, Vue sur Jardin
- Système d'entrée vidéo
- Double vitrage
- Portail électrique
- Courte distance à pied de la plage
- Grenier
- Connexion Internet disponible
- Hydrothérapie Bath
- Porte de sécurité
- Orientation solaire: Sud
- Terrasse
- Air-conditionner
- Cheminée
- Chauffage électrique
- BARBECUE
- Année de construction: 2002
- Condominium privé
- Stockage
- Propriété en première ligne
- Ascenseur
- Porte de garage électrique
- Égout
- Situation centrale
- Situation calme
- Parking
- Barbecue
- Vue imprenable
- L'eau du robinet
- Garage



DAVID PATRICK

+34 644 360 044

david.patrick@domus-dp.com

T +34 644 360 044 · E info@domus-dp.com

03530 LA NUCÍA
AMI 010203

¹ (Appel vers le réseau fixe national) | ² (Appel réseau mobile national)