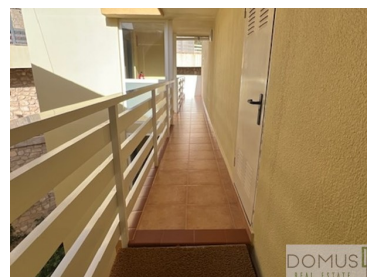




## Benidorm - Пентхауз



3

спальни



2

Ванных комнатах



280

Площадь (m<sup>2</sup>)



Гараж

1 290 000 €

(EUR €)

## Пентхаус на продажу в Плайя Поньенте в Бенидорме

Просторный и тихий пентхаус с панорамным видом на море на первой береговой линии пляжной зоны Поньенте LA CALA.

Этот сказочный пентхаус площадью 270 квадратных метров постройки с непревзойденным панорамным видом.

Недвижимость с видом на море, на пляже Поньенте в Бенидорме, имеет три спальни, очень просторную гостиную с большими окнами и центральным камином, большую кухню с прачечной и гладильной зоной с большими шкафами для хранения, террасу с барбекю, две ванные комнаты, одна из них с ванной комнатой с гидромассажной ванной. кладовая и закрытое гаражное помещение.

Это УНИКАЛЬНЫЙ и эксклюзивный дом на всех уровнях, который оправдывает ожидания самого требовательного клиента.



DAVID PATRICK

+34 644 360 044

david.patrick@domus-dp.com

T +34 644 360 044 · E info@domus-dp.com

03530 LA NUCÍA

AMI 010203

<sup>1</sup> (Звонок в национальную фиксированную сеть) | <sup>2</sup> (Вызов национальной мобильной сети)



Кроме того, вы насладитесь захватывающим видом на залив Бенидорма и остров, вы можете наслаждаться восходами и закатами, а его спокойствие означает, что единственным ночным звуком являются волны моря, разбивающиеся в нескольких метрах от вашего дома.

Бенидорм является столицей Коста Бланка, главным туристическим центром всего побережья Леванта, где мы также находим такие важные города, как Аликанте, Торревьеха, Эльче, Вильяхойоса, Альтеа или Кальпе. Бенидорм – загадочное и уникальное место, известное с городской точки зрения как испанский Манхэттен.

Город привлекателен прежде всего своим микроклиматом, благодаря своей южной ориентации и защите окружающих его гор, которые предлагают своим жителям мягкую зиму и приятное лето. Его привилегированное расположение напротив красивой бухты с двумя пляжами с золотым песком и кристально чистой и теплой водой, а также широкий спектр услуг, досуга, близлежащие поля для гольфа, яхт-клубы, рестораны и т. д. делают его райским городом для комфортной жизни. Спокойствие и веселье. Эта квартира расположена в самом тихом районе Бенидорма, в окружении небоскребов, может похвастаться быстрым сообщением с национальной дорогой N-322 и выездом на Средиземноморское шоссе. Расстояние до международного аэропорта Аликанте составляет 40 км, а до города искусств Валенсии — 150 км.



**DAVID PATRICK**

+34 644 360 044

david.patrick@domus-dp.com

**T +34 644 360 044 · E info@domus-dp.com**

**03530 LA NUCÍA**

**AMI 010203**

<sup>1</sup> (Звонок в национальную фиксированную сеть) | <sup>2</sup> (Вызов национальной мобильной сети)



## Особенности недвижимости

- отопление
- Шкафы
- Оборудованная кухня
- близость: гора, пляж, Поле для гольфа, Покупка, ресторан, город, Farmácia
- Orientação: Exterior
- Пол: 4
- С парковкой
- вид: Вид на море, Вид на горы, Вид на пляж, Вид на набережную, Вид на город, Вид на сельскую местность, Вид на урбанизацию, Вид на сад
- Видеодомофон
- Двойное остекление
- Электрические ворота
- Короткая прогулка от пляжа
- чердак
- Доступное подключение к Интернету
- Горячая труба
- Бронированная дверь
- Солнечная ориентации: юг
- Терраса
- кондиционер
- камин
- ?????????????? ??????????
- BARBACOA
- год постройки: 2002
- частный кондоминиум
- Коллекции
- Свойство первой линии
- лифт
- Электрические ворота гаража
- Муниципальные канализации
- Центральное расположение
- Тихое расположение
- Парковка
- Барбекю, Новый
- Панорамные виды
- ?????????????? ????
- гараж



DAVID PATRICK

+34 644 360 044

david.patrick@domus-dp.com

T +34 644 360 044 · E info@domus-dp.com

03530 LA NUCÍA  
AMI 010203

<sup>1</sup> (Звонок в национальную фиксированную сеть) | <sup>2</sup> (Вызов национальной мобильной сети)